

平成 22 年 4 月 30 日

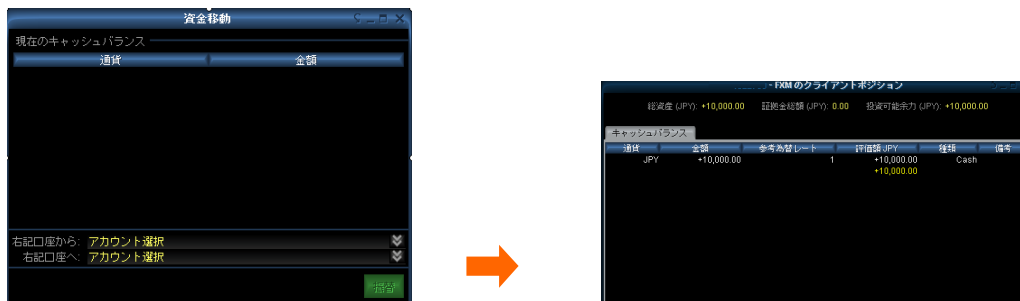
お客様各位

新機能追加のお知らせ

業界最高水準のプラットフォームをご提供させていただいておりますCFD-PROに、大変便利な機能が追加されました。その名も『**自動振替機能**』。証券CFD、商品CFD、FX口座と3つに分かれているCFD-PRO口座間のお振替が、リアルタイムで可能になります。『取引したい銘柄に今すぐ注文を出したい。』。そんなお客様のご要望にお答えする新機能。5月3日にダウンロード版、続いて5月4日の夜半には、Webブラウザ版にてご利用いただける予定です。進化したCFD-PROをこの機会に是非ご体験ください。

◆ 新機能【自動振替機能】の特徴

- ① 証券CFD、商品CFD、FXのそれぞれの口座間の資金移動がスムーズになります。
- ② これまで、取引システムとは別画面で操作していた振替依頼が、取引システム上からご利用いただけます。



機能の詳細な操作方法は、下記ページより『自動振替操作マニュアル』をご覧ください。

<http://www.cfd-pro.com/contact/documentdl.shtml#anchor01>

~~~~~  
※ ご利用上の注意点

自動振替機能をご利用になる際には、出金元の口座残高に十分ご注意ください。出金元の口座残高に外貨のマイナス残高があり、別の口座に振替えた後、出金元の残高が、200 米ドル相当額以上ない場合、当該営業日の値洗い処理後、マイナス外貨残高が、強制円転されます。値洗い処理前に、お客様ご自身で外貨を円転されるか、200 米ドル相当額以上の残高を残して、振替指示されますよう、お願い致します。

※万が一、強制円転となりお取引口座残高がマイナスとなってしまった場合には、追加のご資金を差し入れていただくこととなりますので、資金移動の際は、十分ご注意ください。よう、お願い申し上げます。

※ バージョンアップにともなう、ログイン上のご留意点

4月30日ならびに5月3日のCFD-PRO機能追加にともない、当日ログインされる際には取引システムの起動には、通常より時間がかかることとなります。所要時間は10分前後とみておりますが、それ以上かかる可能性もありますので、ログインをされる際には、十分お時間に余裕を持って臨まれまることをお勧めいたします。

#### 【CFD取引にかかる重要事項の説明】

■CFD取引の対象となる株式、株価指数、金融指数、商品、為替等の価格の変動もしくは金利等の変動によりお客様が損失を被るリスクがあり、投資元本が保証されるものではありません。■CFD取引の場合、取引金額が証拠金の額に比べて大きい場合、その損失は証拠金の額だけに限定されません。■マーケットの急変により事前に連絡なく証拠金率の変更となる場合があります。■お客様の証拠金維持率が当社別途定める一定の水準を下まわった場合には、ロスカットルールにより、その口座で保有するすべてのポジションまたは一部のポジションが強制決済されます。■提示価格、取引価格、両替価格には、売値と買値に価格差(スプレッド)があります。■株式CFD以外の取引手数料は原則として、無料です。株式CFDでは取引手数料がかかります。取引手数料は取引金額を基に計算され、手数料率(取引金額に対し0.063%~0.2625%)は対象となる株式が上場される取引所ごとに異なりますので、詳しく当社ホームページにてご確認ください。■手数料以外に金利調整額や配当調整額等の受払いが発生する場合があります。■必要証拠金は取引金額を基に計算され、証券CFDが1.0%~20.0%(レバレッジ5倍~100倍)、商品CFDが1.0%~3.0%(レバレッジ34倍~100倍)、FXが1.0%~4.0%(レバレッジ25倍~100倍)です。■お取引にあたっては、契約締結前交付書面(取引説明書、約款)等をよくお読みいただき、お取引の仕組み・ルールを十分理解のうえ、お客様ご自身の判断と責任で行ってください。

本件に関するご質問等は、弊社カスタマーサポートまで、お電話(0120-563-104)もしくは電子メール(support@cf-d-pro.com)までお問い合わせください。