

# 新機能 -自動振替機能-操作マニュアル- ダウンロード版

イニシア・スター証券株式会社

金融商品取引業者 関東財務局長(金商)第144号  
加入協会/日本証券業協会 社団法人 金融先物取引業協会  
〒150-0001 東京都渋谷区神宮前6-19-20 第15荒井ビル5F  
フリーダイヤル: 0120-563-104 Fax: 03-5774-6535  
URL: <http://www.cfd-pro.com> mail: [support@cf-pro.com](mailto:support@cf-pro.com)

---

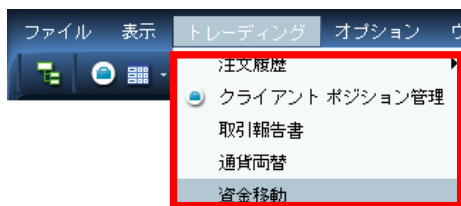
## 自動振替機能操作マニュアル

### 目次

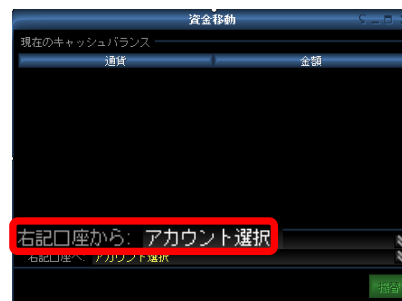
自動振替依頼の操作手順.....3ページ

自動振替依頼の確認と注意.....5ページ

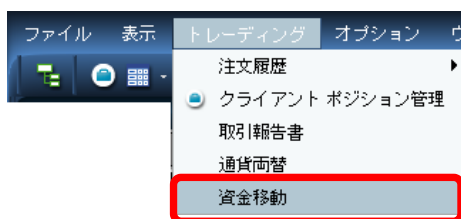
## 自動振替依頼の操作手順その1（例：証券CFD口座→FX口座へのお振替）



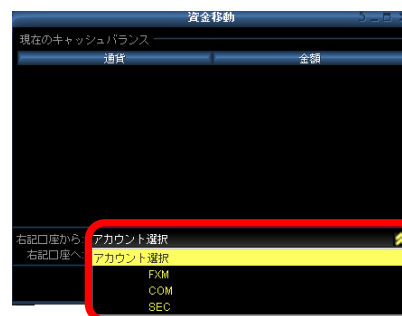
1.メインメニューより、“トレーディング”をクリックして、サブメニューを表示させます。



4.画面左下に表示されております、『右記口座から: アカウント選択』をクリックします。

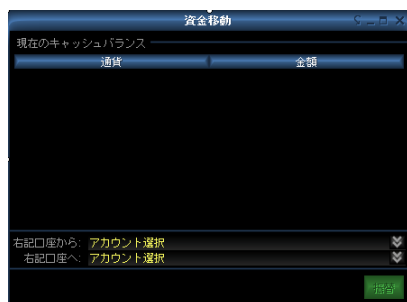


2.サブメニュー一番下に表示しております、『資金移動』をクリックします。



5. 振替元を選択するサブメニューを表示させ、振替元となる、現在ご入金されてい、残高の残っている口座を選択します。

※ここでは、『証券CFD口座-SEC-』を選択します。



3.『資金移動』の画面が表示されます。

※お振替後の残金額には、十分ご注意ください。  
外貨残高の強制両替、ポジションのロスカットが発生する可能性があります。

## 自動振替依頼の操作手順その2（例：証券CFD口座→FX口座へのお振替）



7.振替元の証券CFD口座を選択しますと、黄色いバーとともに、画面上部に円残高が表示されます。



8.同様に、振替先の口座を選択します。先に選択した振替元の下、『右記口座へ』右より、振替先を選択します。

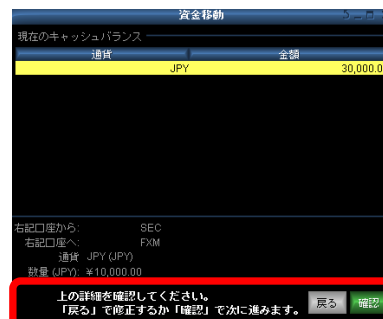
※ここでは、『FX口座-FXM-』を選択します。



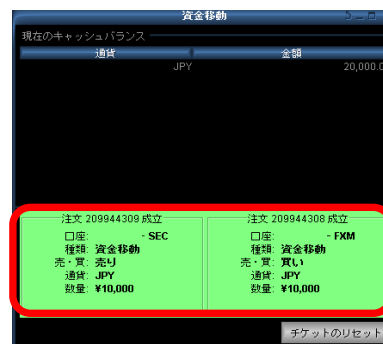
9.次に、お振替する金額を入力します。振替先を選択した欄下の通貨(JPY)下、数量の欄に、お振替する金額を入力してください。



10.振替元、振替先、振替金額をご確認し、よろしければ緑の“振替”ボタンをクリックしてください。



11.お振替ご依頼内容の確認が表示されますので、再度ご確認をさせていただき、お間違いがなければ、緑の“確認”ボタンをクリックしてください。



12.お振替注文の成立画面が表示され、ご依頼された通りに資金移動されていれば、終了です。

## 自動振替依頼の確認と注意

SECのクライアントポジション  
総資産 (JPY) +30,000.00 証券金総額 (JPY) 0.00 投資可能余力 (JPY) +30,000.00

通貨	残高	歩高為替レート	評価額 (JPY)	種類	備考
JPY	+30,000.00	1	+30,000.00	Cash	

1.資金移動の確認には、クライアントポジションのキャッシュバランスが便利です。左図は、振替前の証券CFD口座です。まず、振替元の残高をご確認下さい。

FXMのクライアントポジション  
総資産 (JPY) +10,000.00 証券金総額 (JPY) 0.00 投資可能余力 (JPY) +10,000.00

通貨	残高	歩高為替レート	評価額 (JPY)	種類	備考
JPY	+10,000.00	1	+10,000.00	Cash	

2.左図は、振替後のFX口座です。お振替金額をご確認ください。

SECのクライアントポジション  
総資産 (JPY) +20,000.00 証券金総額 (JPY) 0.00 投資可能余力 (JPY) +20,000.00

通貨	残高	歩高為替レート	評価額 (JPY)	種類	備考
JPY	+20,000.00	1	+20,000.00	Cash	

3.左図は、振替処理後の証券CFD口座です。ご出金後の残高をご確認ください。

### ※お振替時のご注意点

証券CFD口座、商品CFD口座、FX口座各口座間のお振替をされる際には、以下の点にご注意ください。

①ご出金される振替元の口座に、外貨のマイナス残高があるかどうか。

②ご出金される振替元の口座の、振替後の残高が200米ドル相当残っているかどうか。

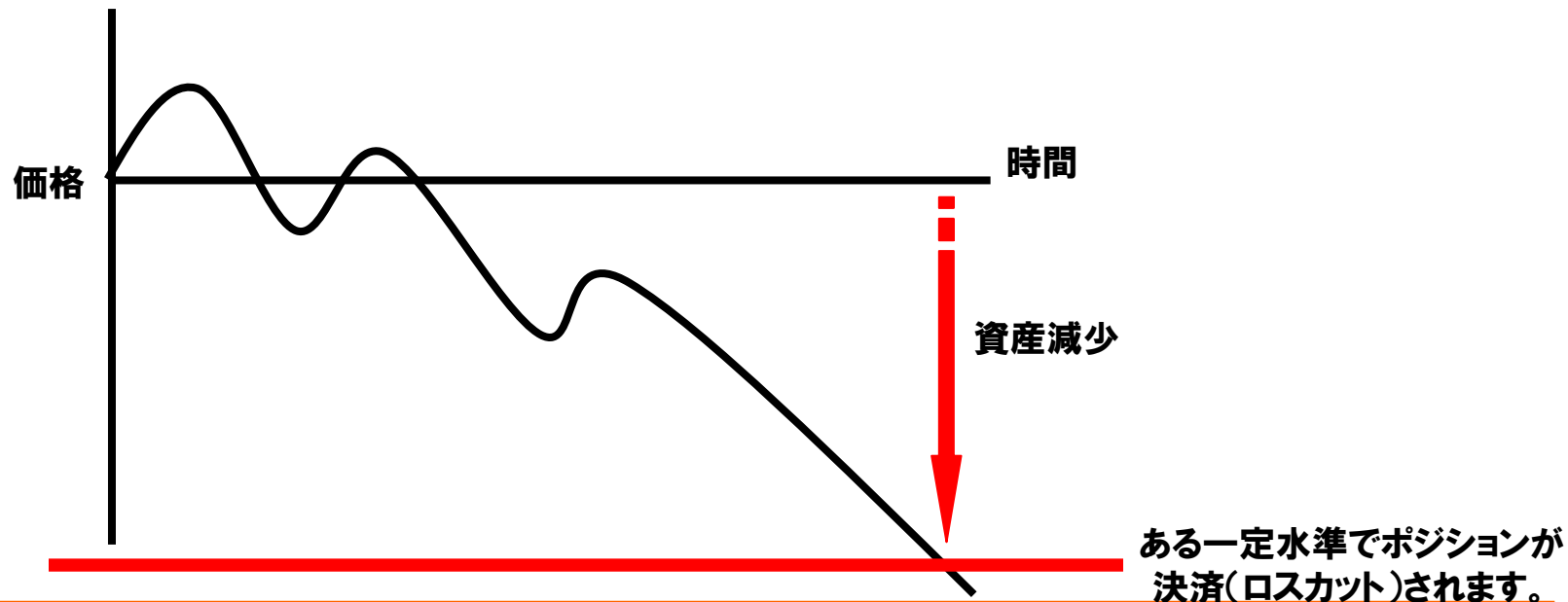
※上記①と②を確認し、外貨のマイナス残高があり、200米ドル相当の残高がない場合は、翌営業日のEOD処理(値洗い)後に、外貨の強制円転が執行される可能性があります。その際に、円転レート如何では、振替元口座の残高がマイナスとなる可能性がありますので、お振替処理をされる際は、十分にご注意くださるようお願い致します。残高がマイナスとなった場合には、不足分の追加の資金を差し入れていただくこととなりますので、ご注意ください。

※万が一、上記の強制円転の条件を満たす恐れがある場合には、外貨を両替注文にて、円に振替えていただくか、他のお取引口座にある余剰資金をお振替くださいますよう、お願い致します。

### ◆ロスカットルール

「ロスカット」とは、ある一定以上の損失が発生した場合に、保有しているポジションを自動的に決済するルールのことです。つまり、「ロスカット」はお客様の損失を一定以上に拡大させないルールでもあります。ただし、取引時間外や相場の急変時には必ずしも想定した価格で約定することを保証するものではありません。ロスカットが発動されたとしても、思わぬ損失(預託金以上の損失)が発生する場合があります

例)ある銘柄を買っていた場合



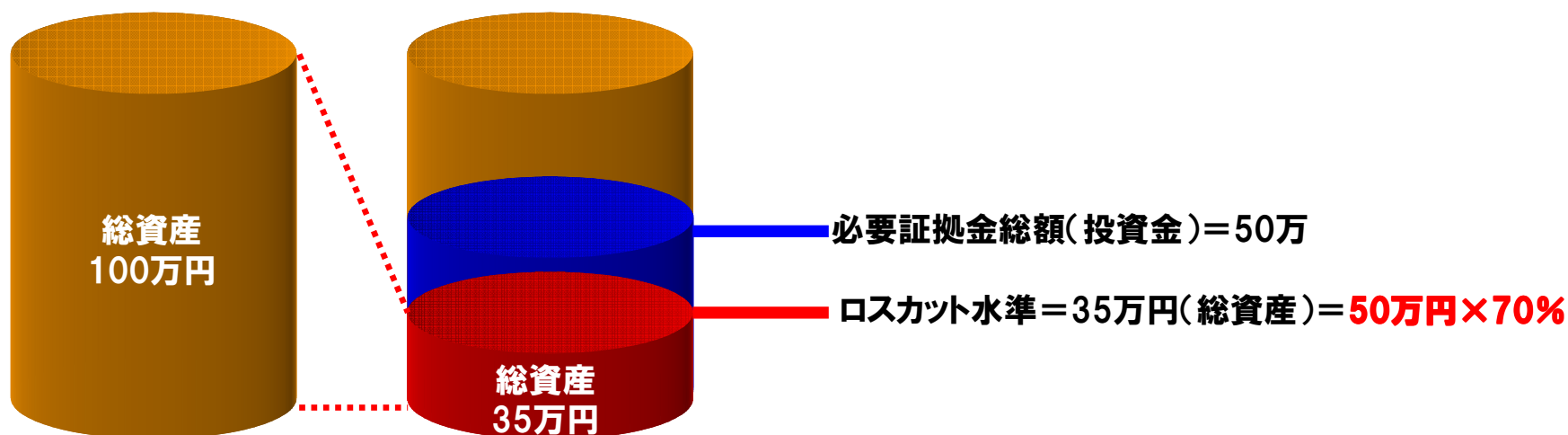
◆ロスカットルール(ロスカット水準)

CFD-PROでは、ロスカットを証拠金維持率70%もしくは総資産残高USD \$ 200相当額のいずれかに該当した場合に強制決済注文が発注されます。

◆ロスカットアラートメールのご注意

マーケットが一方向に急激に動いたときなど、相場の動向次第ではロスカットを知らせるアラートメールが、ロスカット実行間際に届く可能性もありますので、十分ご注意ください。

例)資産が減少した場合



- ◆当資料は投資判断の参考となる情報の提供を目的としておりますが、投資の際の最終決定はご自身の責任と判断でなされるようお願いいたします。
- ◆当資料は当社が信頼できると判断した情報をもとに作成しておりますが、その情報の正確性、完全性を保証するものではありません。
- ◆当社が取扱うCFD取引は、対象原資産である国内外の株式・株価指数、投資証券（REIT・ETF）、債券、債券先物、コモディティの価格変動、や為替相場（対象原資産が国外のものや預託金、又は通貨そのものの取引の場合）など様々な要因が価格に影響を与えるので、投資元本が保証された商品ではなく、投資元本を失う恐れがある取引です。また、対象原資産に直接投資するよりもA価格変動の割合が大きくなり、預託金を上回る損失が発生する場合があります。さらに、取引時間内であっても原市場、システム、カバー先金融機関等の事情で、取引が一時停止、或いは取引がしばらく中止されることがあります。
- ◆当社が取扱うCFD取引は、取引の銘柄によっては所定の手数料やその他諸費用等をお客様にご負担いただく場合がございます。
- ◆当社が取扱うCFD取引は、取引に伴うさまざまなリスクが伴う金融商品です。必ず契約締結前書面（CFD取引説明書並びにCFD取引約款）で投資のリスクをご確認・ご了承の上、お取引ください。
- ◆当社が募集するセミナーは投資勧誘を目的としています。

## 【CFD取引にかかる重要事項の説明】

■CFD取引の対象となる株式、株価指数、金融指数、商品、為替等の価格の変動もしくは金利等の変動によりお客様が損失を被るリスクがあり、投資元本が保証されるものではありません。■CFD取引の場合、取引金額が証拠金の額に比べて大きいため、その損失は証拠金の額だっに限定されません。■マーケットの急変により事前に連絡なく証拠金率に変更となる場合があります。■お客様の証拠金維持率が当社別途定める一定の水準を下まわった場合には、ロスカットルールにより、その口座で保有するすべてのポジションまたは一部のポジションが強制決済されます。■提示価格、取引価格、両替価格には、売値と買値に価格差(スプレッド)があります。■株式CFD以外の取引手数料は原則として、無料です。株式CFDでは取引手数料がかかります。取引手数料は取引金額を基に計算され、手数料率(取引金額に対し0.063%~0.2625%)は対象となる株式が上場される取引所ごとに異なりますので、詳しく当社ホームページにてご確認ください。■手数料以外に金利調整額や配当調整額等の受払いが発生する場合があります。■必要証拠金は取引金額を基に計算され、証券CFDが1.0%~20.0%(レバレッジ5倍~100倍)、商品CFDが1.0%~3.0%(レバレッジ34倍~100倍)、FXが1.0%~4.0%(レバレッジ25倍~100倍)です。■お取引にあたっては、契約締結前交付書面(取引説明書、約款)等をよくお読みいただき、お取引の仕組み・ルールを十分理解のうえ、お客様ご自身の判断と責任で行ってください。